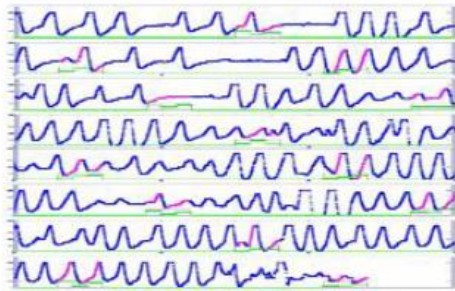


# ETT Gustometer 2<sup>+</sup>

*Touch-screen, variable rate, fully programmable  
7-channel gustatory stimulator and millisecond  
data resolution for fMRI and EEG studies of the  
gustatory system*



ETT社製 Gustometer 2<sup>+</sup> はタッチスクリーン付7チャンネル味覚刺激装置です。非磁性のマウスピースと味覚刺激アプリケーションを採用しており、fMRIでも使用することができます。



嚥下センサーによるログの記録

この装置は、実験の全てのステージにおいて簡便かつ直感的操作が可能なインターフェースによる制御を行うことができます。装置付属の制御ソフトウェア（ETT Direct Control）ならびにMatlab、E-Prime およびPresentationによる制御が可能です。

本体付属のタッチ機能付スクリーンにより、味覚刺激の制御、トリガー同期のコントロールや被験者の嚥下タイミングのログ記録や実験パラダイムの作成を行うことができます。実験パラダイムはマニュアルまたは外部装置からのTTLトリガー入力によって制御することも可能です。またMatlab、E-Prime、Presentation等の刺激制御ソフトを利用して視覚刺激、聴覚刺激などの他の刺激と統合した刺激提示を行うこともできます。実験終了時には、被験者からのフィードバックや刺激タイミング等の情報がUSBに記録され、後のデータ解析に使用することができます。

## 装置の特徴

- タッチスクリーンによるコントロール
- MRI対応の非磁性味覚アプリケーション付属
- TTL信号による外部装置とのトリガー同期が可能
- 被験者の嚥下、実験パラダイムやトリガーイベント等のデータの記録が可能

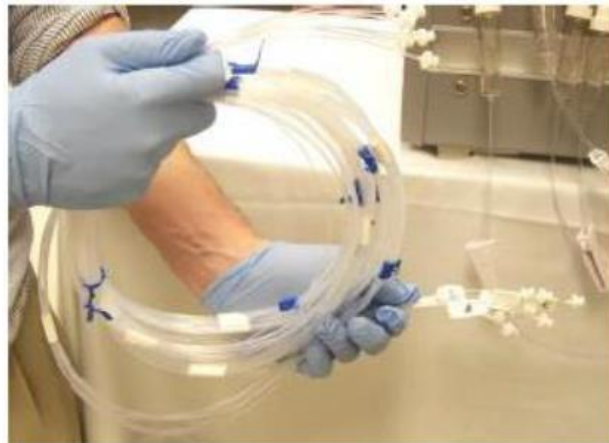


味覚刺激アプリケーション

- ・マニュアルによる刺激チャンネルテスト機能搭載
- ・被験者からのフィードバック記録機能搭載

## 付属品一覧

- ・7チャンネル味覚刺激装置 本体
- ・マウスピースおよび味覚刺激アプリケーター
- ・コネクター付テフロン製チューブセット (8m)
- ・嚥下センサーベルト
- ・被験者フィードバック記録用パッド
- ・光-TTLトリガーコンバーター (オプション)
- ・コネクター付き同軸ケーブル (オプション)
- ・電源コード



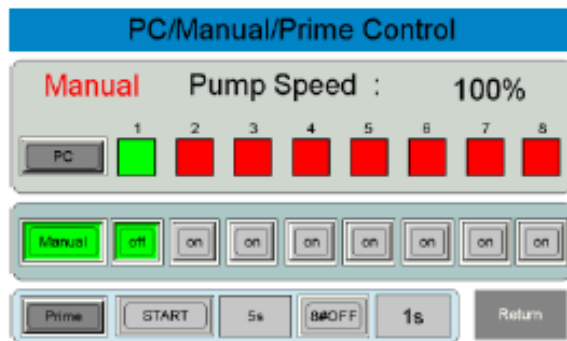
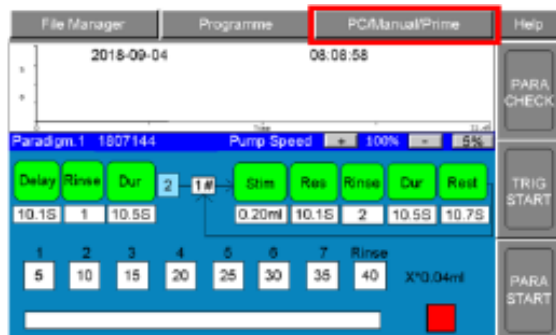
ルアー型ロック機能付きチューブ

## 装置の大きさ

- ・寸法 36 (幅) x 21 (高さ) x 36 (奥行) cm
- ・重量 20kg (本体のみ)



装置の前面および背面パネル



タッチスクリーンの制御画面

*(Physio-Tech)*

株式会社 フィジオテック

〒101-0032 東京都千代田区岩本町1-6-3 4階

TEL: 03-3864-2781 FAX: 03-3864-2787

Email: sales@physio-tech.co.jp

Website: http://www.physio-tech.co.jp

*(Physio-Tech)*