

**galileo**™  
tactile stimulus system

# INTRODUCING STIMULUS

THAT WORKS IN ALL IMAGING ENVIRONMENTS



EMCI社のGalileo Tactile Stimulus Systemは世界で初めての空気圧を使用した触覚刺激装置です。非磁性のプロブを使用しており、fMRI、MEG、EEGでも使用可能です。付属ソフトウェアによって刺激のタイミング制御、連続刺激、周波数制御、刺激ランダム化およびデータ出力が可能です。またトリガー入力によってfMRIやMEGと同期した実験を行うことができます。刺激用のプロブとチューブは非磁性のシリコンまたはウレタン製です。またプロブおよびチューブは音を発生しないため実験の妨げになることはありません。NIRS、超音波、CTでの実験でも使用可能です。

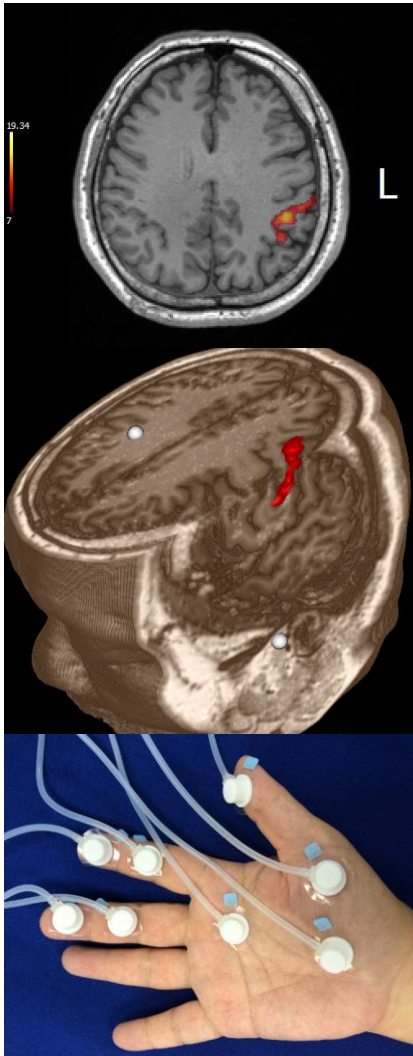
- チャンネル数：8ch
- サイズ：50×50×50cm
- 重量：17.2kg
- 動作環境：Windows
- トリガー入出力：BNC TTL i/o
- 圧カレベル：-200～200cm/H<sub>2</sub>O
- 最小立上がり時間：12ms  
[10-90% 16ft チューブ使用時]
- 使用環境：fMRI, MEG, PET, CT,  
NIRS, EIT, 超音波 etc



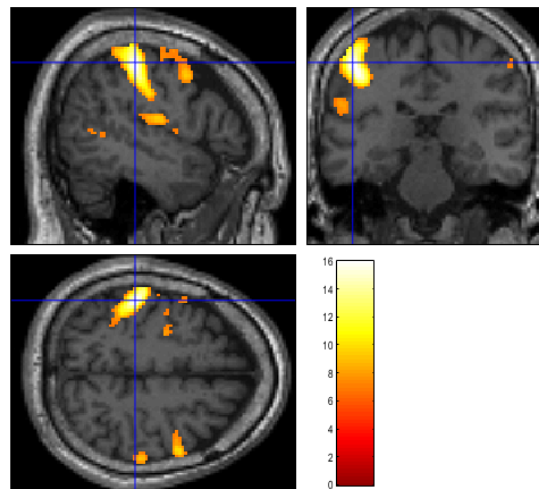
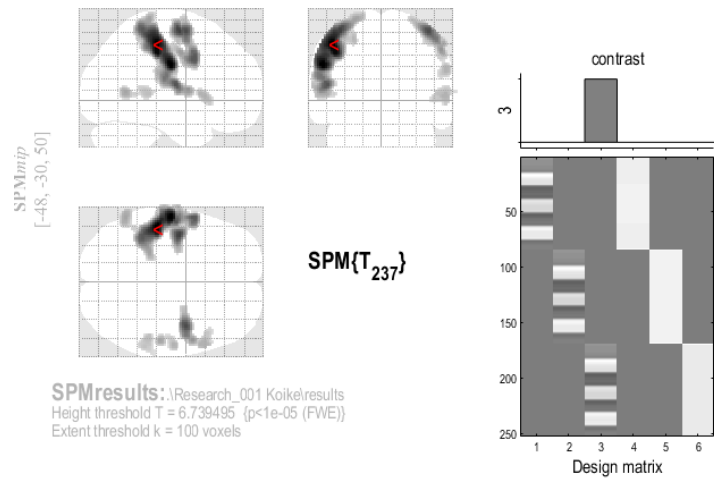
**galileo**<sup>TM</sup>  
tactile stimulus system

# INTRODUCING STIMULUS

THAT WORKS IN ALL IMAGING ENVIRONMENTS



## R-Hand Tactile Stimulation 3



Galileoによる右手感覚刺激のfMRI（臨床用3TMRI使用。スキャン時間：3分30秒）

*(Physio-Tech)*

株式会社 フィジオテック

〒101-0032 東京都千代田区岩本町1-6-3 4階

TEL: 03-3864-2781 FAX: 03-3864-2787

Email: sales@physio-tech.co.jp

Website: <http://www.physio-tech.co.jp>